



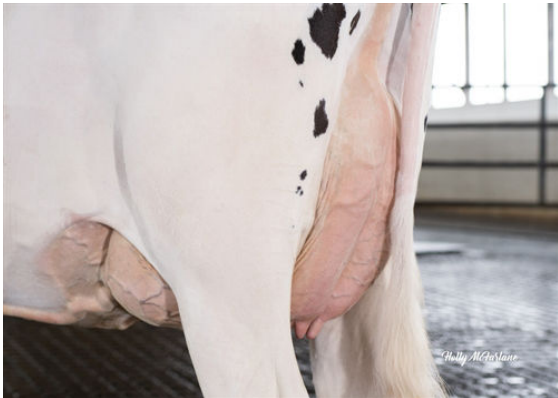
AOT HIGHJUMP  
 STANTONS PURSUIT TRAFFIC VG-85-2YR-CAN 4\*  
 PINE-TREE-I PURSUIT  
 STANTONS TOPNOTCH TALENT VG-87-3YR-CAN 3\*  
 PROGENESIS TOPNOTCH  
 STANTONS JEDI ELSA VG-85-2YR-CAN 3\*

<b>GLPI +3603 PRO\$ 1774</b>		DPF RDF BLF CNF BYF MWF CVF		HH1F HH2F HH3F HH4F HH5C HH6F HCDF HMWF	
Per. #: HOCANM13440634		aAa: 423561		DMS:	
Дата Рожд.: 12/01/2020		каппа-казеин: АВ		бета-казеин: A2A2	
<b>Продуктивность</b>		208 Стадах 323 Дочери 95% Дост.		GEBV 26*APR	
Молоко кг	Жир кг	Жир %	Белок кг	Белок %	
566	93	+0.59	63	+0.34	
Скорость молокоотдачи	Темперамент	Methane Efficiency	Эффективность потребления кормов	BMR	
99	93	103	98	101	
средние показатели дочерей Молоко 12,805 кг Жир 569 кг Белок 435 кг					



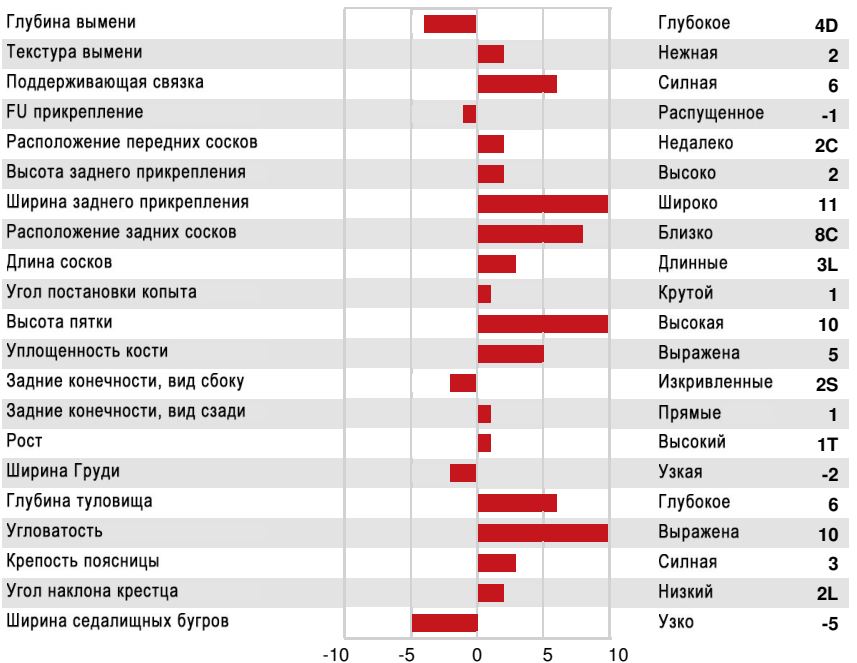
STANTONS TOPNOTCH TALENT  
GRANDDAM

<b>Здоровье и Репродуктивная способность</b>		<b>Иммунитет 104</b>	
Продуктивное долголетие	102	Иммунитет теленка	100
Количество соматических клеток	100	Легкость отела	102
Фертильность дочерей	95	Дочерняя легкость отела	104
Оценка упитанности	95	Устойчивость К Метаболическим Заболеваниям	103
Устойчивость к маститу	103		103
Устойчивость лактации	104		



STANTONS TOPNOTCH TALENT  
GRANDDAM

<b>Тип/Экстерьер</b>		141 Стадах 211 Дочери 93% Дост.		GEBV 26*APR	
Телосложение	5	Молочная сила	7		
Молочная система	2	Крестец	1		
Конечности	8	Оценка GP и выше %	62		



STANTONS TOPNOTCH TALENT  
GRANDDAM